

## «Лисичкин лес-3»

### Характеристики

Общая площадь: 274 м<sup>2</sup>

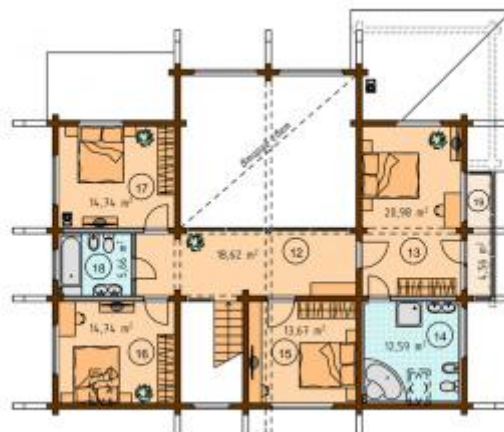
Жилая площадь: 239 м<sup>2</sup>

Размеры: 13,3 x 15,4



**1 этаж**

Общая площадь: 168,50 м<sup>2</sup>  
Площадь помещений: 138,32 м<sup>2</sup>



**2 этаж**

Общая площадь: 105,56 м<sup>2</sup>  
Площадь помещений: 101,01 м<sup>2</sup>

Проектирование, производство и строительство деревянных домов из клееного бруса, оцилиндрованного бревна с финским профилем, профилированным массивом бруса.