

«Яхрома»

Характеристики

Общая площадь: 329 м²

Жилая площадь: 243 м²

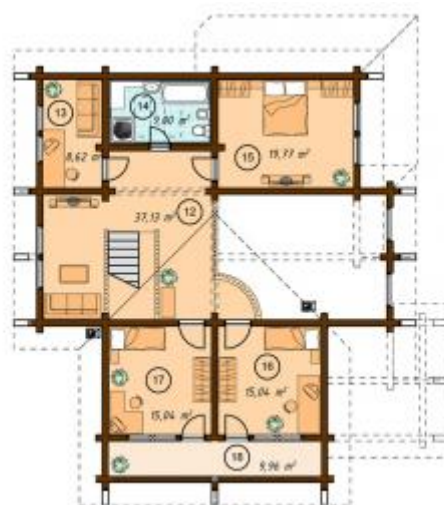
Размеры: 16,2 x 15,2



1 ЭТАЖ

Площадь помещений: 138,66 м²

- | | |
|---------------------------|--------------|
| 1 - Холл | 7 - Санузел |
| 2 - Гостиная | 8 - Кабинет |
| 3 - Кухня - столовая | 9 - Гардероб |
| 4 - Прихожая | 10 - Крыльцо |
| 5 - Техническое помещение | 11 - Терраса |
| 6 - Спальня | |



2 ЭТАЖ

Площадь помещений: 104,6 м²

- | | |
|--------------|--------------|
| 12 - Холл | 16 - Спальня |
| 13 - Кабинет | 17 - Спальня |
| 14 - Санузел | 18 - Балкон |
| 15 - Спальня | |

Проектирование, производство и строительство деревянных домов из клееного бруса, оцилиндованного бревна с финским профилем, профилированным массивом бруса.